



**TRANE**<sup>®</sup>

ALÉM DO PROJETO E MODELAGEM

ALÉM DE FLUXOS DE TRABALHO  
INTEGRADOS

ALÉM DE HVAC E SISTEMAS DE ENERGIA  
RENOVÁVEIS

**TRACE<sup>™</sup> 3D Plus**  
*software de análise e projeto de edificações*

**LET'S GO BEYOND.<sup>™</sup>**

[Trane.com/TRACE3DPlus](http://Trane.com/TRACE3DPlus)

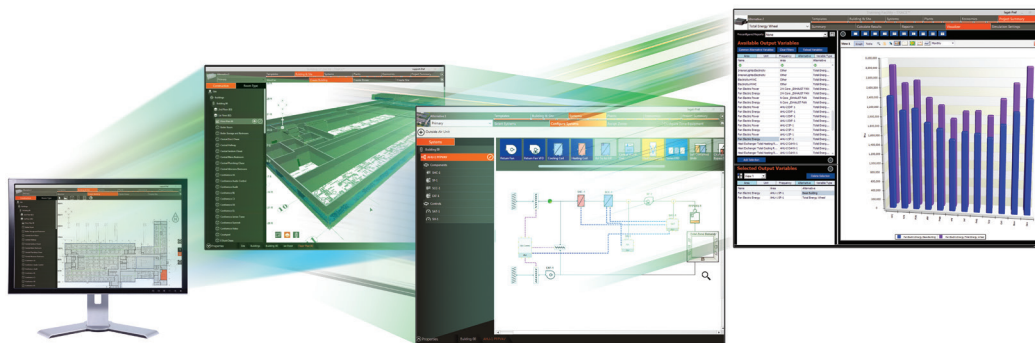
**IR** Ingersoll Rand.

# TRACE 3D Plus

*Um novo nível de precisão em projetos de edificações*

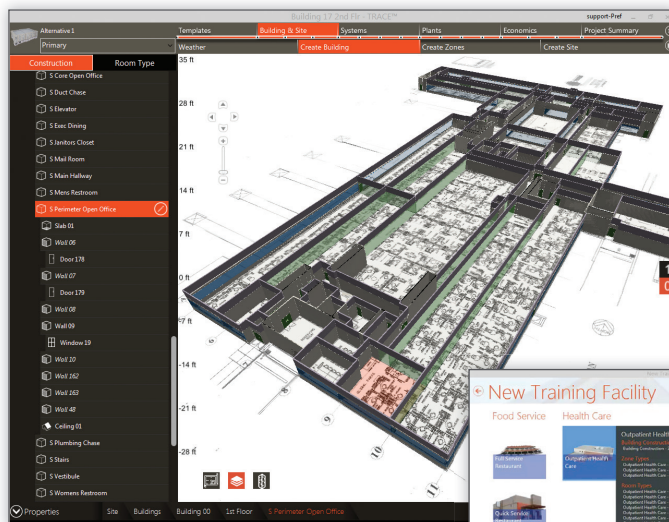
TRACE™ 3D Plus é a nova geração de software de análise e projeto de edificações que oferece resultados mais rápidos e mais precisos por meio de um fluxo de trabalho contínuo que se alinha rigorosamente com o atual processo de projeto de edificações. Os modernos sistemas e controles de HVAC podem ser modelados com rapidez e precisão com as complexidades das atuais aplicações nas construções. TRACE 3D Plus combina o motor EnergyPlus™ do Departamento de Energia dos EUA com a liderança da Trane em conhecimento de HVAC para ajudar os projetistas e consultores a interpretar e validar projetos com clareza. Todos esses novos recursos, juntamente com uma equipe de suporte robusta, ajudam você a trabalhar de forma muito mais rápida.

## **Economize tempo e custo durante qualquer etapa de um projeto**

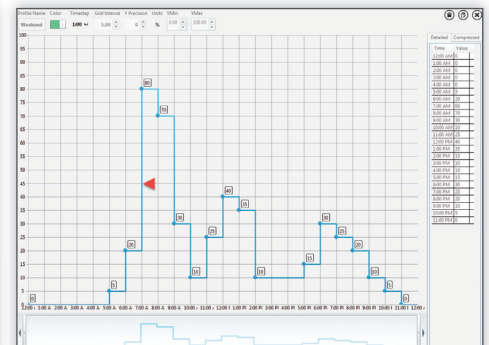
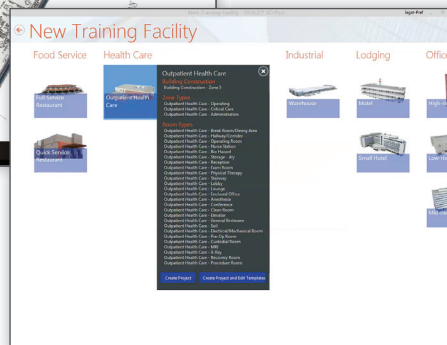


## **Processo de modelagem mais rápido com fluxos de trabalho visualmente dinâmicos**

TRACE 3D Plus permite que você mude da planta do projeto para o cálculo de carga térmica e para a análise energética e econômica, tudo dentro do mesmo arquivo de projeto. Importe modelos 3D diretamente das ferramentas CAD usando o Green Building XML (gbXML) ou importe e trace plantas usando ferramentas rápidas de desenho. Crie e valide facilmente seu projeto arquitetônico, sistemas HVAC e bibliotecas de componentes em 2D ou 3D.



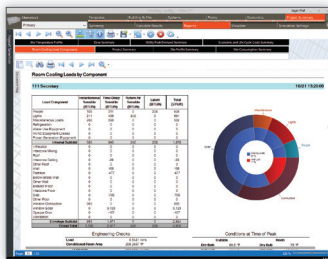
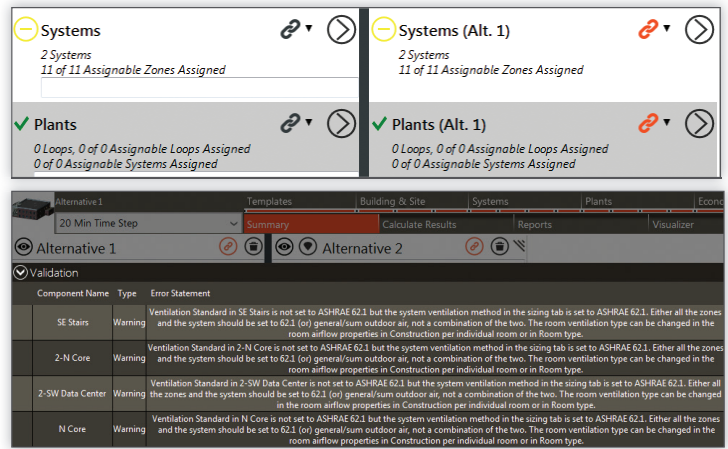
- Crie cronogramas com mais rapidez usando recursos de plotagem gráfica e do tipo "arrastar e soltar".
- Utilize temas de edificações pré-configurados e milhares de bibliotecas e modelos pré-carregados e escalonáveis.
- Configure sistemas e plantas de forma esquemática e fácil com validações e inteligência embutidas.





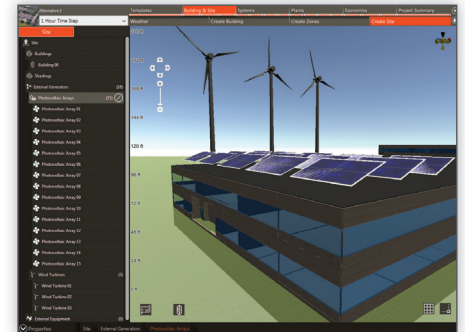
## Interface intuitiva

Você agora pode simplificar o complexo processo de modelagem com a plataforma altamente adaptável que pode ser personalizada de acordo com o nível de detalhes desejado. O conhecimento de sistemas integrados proporciona a detecção precoce de possíveis problemas em seu projeto. Os padrões são pré-programados no software para reduzir erros e economizar um tempo precioso. Relatórios ricos em gráficos comunicam-se com informações e percepções fáceis de entender para que possa compartilhá-los com sua equipe de projeto.



## Ilustra complexidades do mundo real

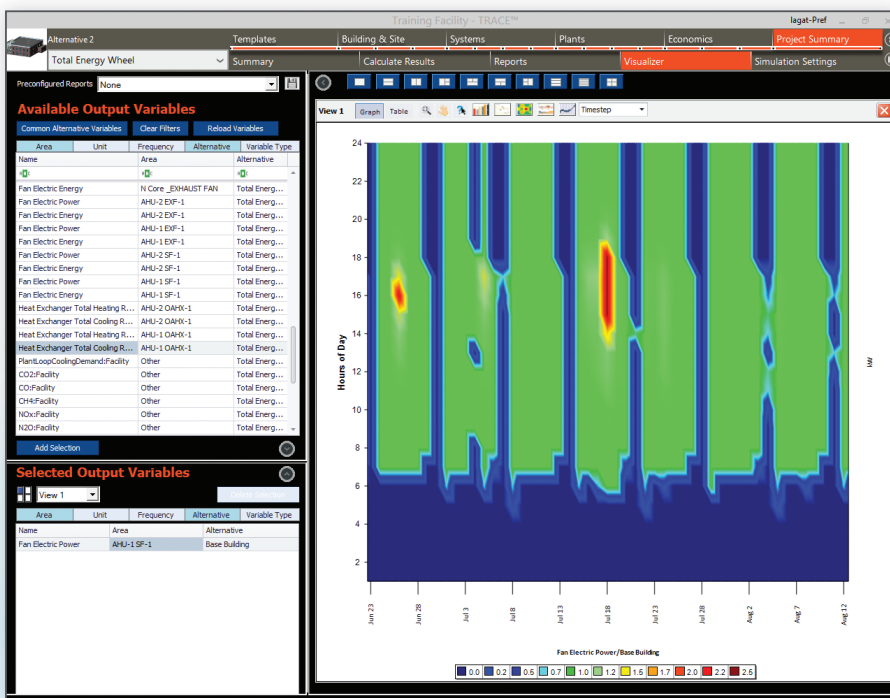
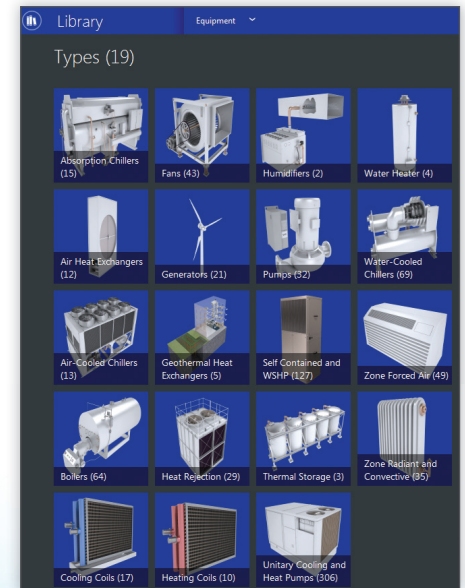
Modele projetos do mundo real com exatidão, incluindo a energia renovável, aquecimento e refrigeração radiantes e complexos sistemas de água quente e gelada como aqueles em mistura de água e trocadores de calor.



## Resultados confiáveis

TRACE 3D Plus garante uma exatidão maior da modelagem de equipamentos ao permitir que você importe dados do equipamento diretamente do Sistema Oficial de Seleção de Produtos da Trane (TOPSS™) ou de dados de desempenho em planilha.

O Visualizador de Dados permite que você analise modelos em muitos detalhes, economizando tempo em cada etapa, para centenas de variáveis selecionáveis.





### Suporte em nível mundial

TRACE™3D Plus é vendido como um pacote de Software como Serviço (SaaS) com renovações de licença anuais.

O suporte em nível mundial no qual você veio a confiar está agora mais robusto e oferece ainda mais alternativas para interagir, incluindo um banco de dados de conhecimento on-line que pode ser pesquisado e um treinamento on-line aprofundado. Como sempre, está respaldado por uma equipe de engenheiros de suporte para ajudá-lo a migrar para esse novo programa de software.

*Para saber mais, visite [Trane.com/TRACE3DPlus](http://Trane.com/TRACE3DPlus) ou ligue para C.D.S. no telefone 608-787-3926 para conversar com um engenheiro da Trane.*

**Visite [Trane.com/TRACE3DPlus](http://Trane.com/TRACE3DPlus) para saber mais.**

Trane, o logotipo Circle, Let's Go Beyond, TRACE e TOPSS são marcas comerciais da Trane nos Estados Unidos e em outros países. EnergyPlus é uma marca comercial do Departamento de Energia dos EUA. Todas as marcas registradas neste documento pertencem a seus respectivos proprietários.



A Ingersoll Rand (NYSE:IR) melhora a qualidade de vida ao criar ambientes confortáveis, sustentáveis e eficientes. Nossa equipe e marcas—incluindo a Club Car®, Ingersoll Rand®, Thermo King® e Trane®—trabalham em conjunto para melhorar a qualidade e o frescor do ar em residências e edifícios, transportar e proteger alimentos comuns e perecíveis e aumentar a eficiência e a produtividade industrial. Somos uma empresa global de bilhões de dólares comprometida com o mundo em progresso sustentável e com resultados duradouros.



[ingersollrand.com](http://ingersollrand.com)